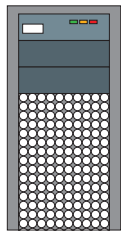


製版工程フロー図

編集作業

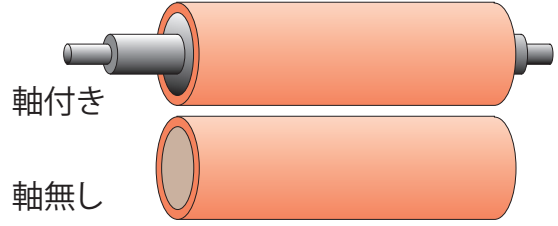


入稿
イラストレーター(AI)
画像(TIFF)等のデジタルデータ
木材、石材、布地等の自然物の
スキャナー取り込み

編集
それぞれのニーズに
合わせた大きさ、分色作業等

シリンダー(ロール)の準備作業

銅メッキを施した
母材がアルミか鉄のシリンダーを用意



軸付き

軸無し

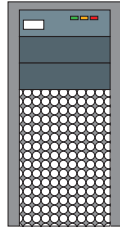
校了 クライアントの確認校正

製版作業

TIFF data

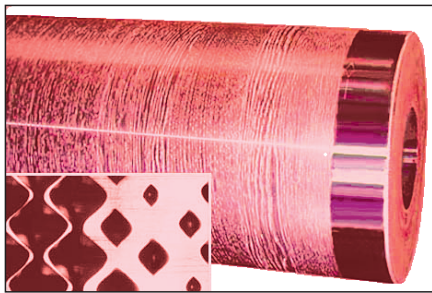
FILM

彫刻製版

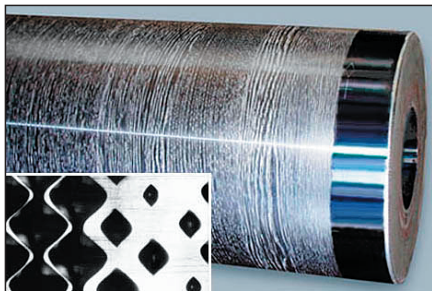


レイアウト
線数(60L/cm等)
スクリーン
アングル
スタイラス
アングル等の
彫刻データ作成

彫刻



彫刻済み写真



彫刻・Crメッキ済み写真

腐食(ダイレクト)製版

シリンダーに
感光性をもった
皮膜を塗布する。



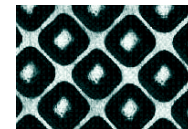
フィルム上の
絵柄を焼き付ける。



不要部分の削除



エッチング(腐食)



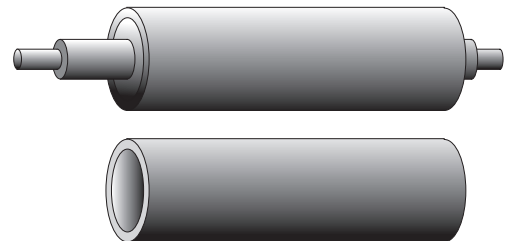
一般的な
ダイレクト製版の
セル(インクポケット)形状

クロムメッキ

校正刷

最終検査

出荷



*あくまで弊社の一般的な作業工程です
校正刷等ロール形態、サイズによって
製版できない場合もございます